

THERMAX YALITIM CEKETLERİ

THERMAX yalıtım ceketleri, sıcak hatlar üzerinde oluşan ısı kaybını en aza indirmek, soğutma hatlarındaki yoğuşmayı önlemek için; yanmaz cam elyaf kumaş veya seramik kumaş arası taş yünü, seramik yünü veya kauçuk yalıtım malzemeleri kullanılarak imal edilirler.

THERMAX YALITIM CEKETİNDE KULLANILAN MALZEMELERİN ÖZELLİKLERİ

KUMAŞ	Sürekli Kullanım Sıcaklığı
Tek yüzü silikon kaplı cam elyaf kumaş	230 C
Çift yüzü silikon kaplı cam elyaf kumaş	230 C
Alüminyum tozu pigmente edilmiş poliüretan kaplı kumaş	600 C
Seramik elyaf kumaş çelik tel takviyeli	1200 C

İZOLASYON MALZEMESİ	Kullanım Sıcaklığı	İzolasyon Kalınlığı
Taş yünü	700 C	50 mm
Seramik elyaf battaniye	1260 C	25 mm
Elastomerik kauçuk köpüğü	-40 / 105 C	19 mm



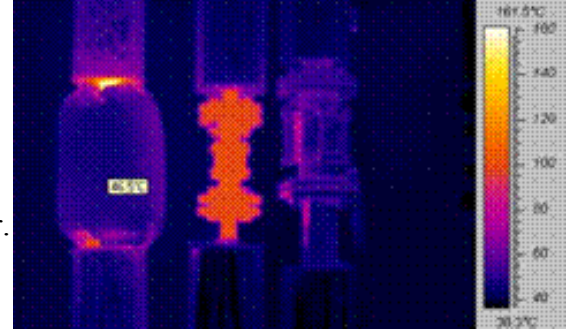
THERMAX YALITIM CEKETİ KULLANIM ALANLARI

- Isıtma soğutma tesisatlarında
- Kazan daireleri
- Gemi kazan daireleri
- Motor egzoz hatları
- Buhar tesisatları
- Kızgın yağ hatları
- Türbin ve jenaratörler
- Eşanjör gövdesi
- Chiller ve Boyler
- Tekstil boya makineleri
- Plastik enjeksiyon makineleri
- Makine ekipmanları



THERMAX YALITIM CEKETİNİN MONTAJI

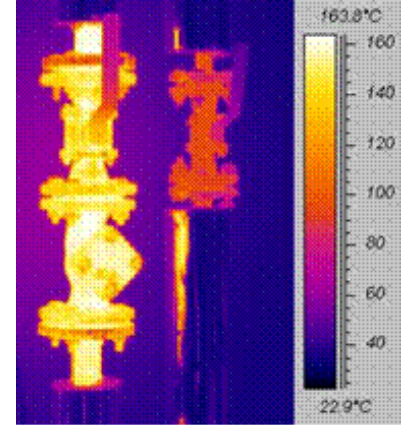
- Yalıtımı yapılacak bölgeye uygun özel yalıtım ceketini hazırlanır.
- Yalıtım ceketini izole edilecek bölümün etrafını saracak şekilde ekipmana yerleştirilir.
- Yalıtım ceketinin ekipmanı tam olarak sarması sağlanır.
- Kemerler yardımıyla sıkıca bağlanır.



Yalıtım Ceketli vananın termal kamera ile çekilmiş görüntüsü

THERMAX YALITIM CEKETİNİN AVANTAJLAR

- Yüksek ısıya dayanıklıdır.
- Sökülüp takılmaları kolaydır.
- Defalarca kullanılabilirler.
- Montaj maliyetleri çok düşüktür.
- Yanıcı değildirler.
- Dar alanlarda kolayca uygulanabilirler.
- Uzun ömürlüdürler.
- Ekipmanın ömrünü uzatırlar.
- Asbest ve kanserojen madde içermezler.
- Isı izolasyonu ile yüksek miktarda enerji tasarrufu sağlarlar.
- Soğutma sistemlerinde yoğuşmayı önlerler.
- Yakıt buharına dayanıklıdır.
- Atmosfer koşullarına dayanıklıdır.
- Yağ, su ve zayıf asitlere dayanıklıdır.
- Kısa sürede kendini amorti ederler.



Çıplak vananın termal kamera ile çekilmiş görüntüsü

THERMAX YALITIM CEKETİ KULLANIMINDA DİKKAT EDİLECEK HUSUSLAR

- Çalışma şartlarına uygun kumaş, izolasyon malzemesi ve izolasyon kalınlığı belirlenmelidir.
- Her uygulama için ayrı ayrı ölçülendirme yapılarak özel üretim yapılmalıdır
- Kullanılan dikiş ipliği yüksek sıcaklığa dayanıklı olmalıdır
- Vana&Armatür uygulamalarında flanşlar tamamen yalıtılmalıdır
- Yalıtım ceketini flanşların dışına en az 50 mm bindirme yapabilecek şekilde imal edilmelidir.
- Vanaların boğaz kısmında boşluk bırakılmamalıdır



EMTİ ENERJİ YÖNETİMİ VE TASARRUF SİSTEMLERİ
Bayar Cad. Nejat Bey Apt. B Blok No:68/25 Kozyatağı – İstanbul
Tel : 0 216 445 12 80 – 416 13 30 Faks : 0 216 361 53 31
www.enerjitasarrufu.com info@enerjitasarrufu.com

YETKİLİ SATICI

